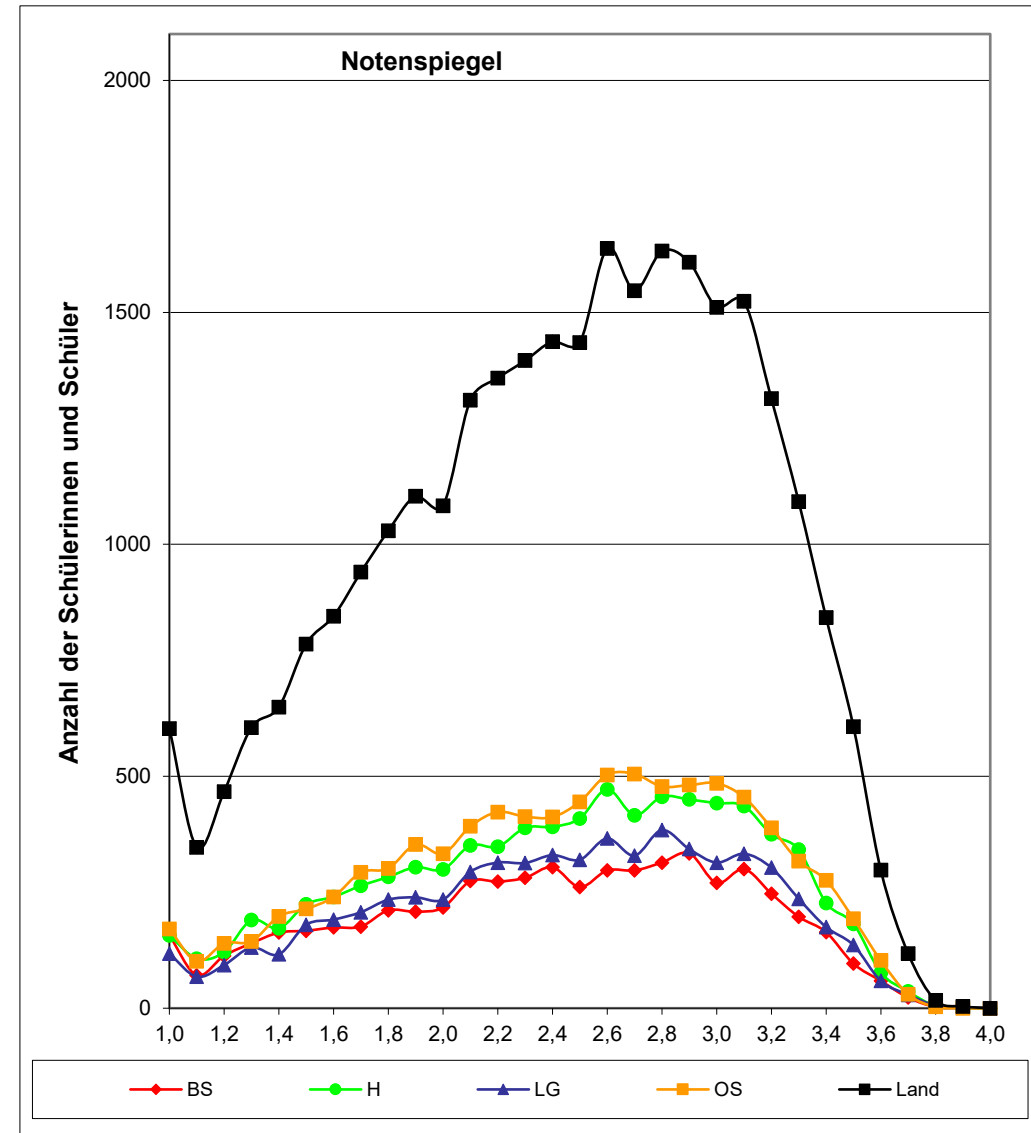


# Auswertung Zentralabitur 2023 - Notenspiegel



Regionalabteilungen der Niedersächsischen Landesschulbehörde und Land

Note	BS	H	LG	OS	Land
1,0	157	157	118	171	603
1,1	71	107	68	101	347
1,2	113	121	93	140	467
1,3	140	190	131	144	605
1,4	163	172	116	198	649
1,5	167	224	180	214	785
1,6	174	240	191	240	845
1,7	176	264	207	293	940
1,8	211	283	234	301	1029
1,9	208	304	239	353	1104
2,0	217	299	234	333	1083
2,1	274	351	294	392	1311
2,2	273	348	314	423	1358
2,3	281	389	313	413	1396
2,4	304	391	330	412	1437
2,5	261	409	320	445	1435
2,6	297	472	366	503	1638
2,7	297	416	329	505	1547
2,8	314	456	384	478	1632
2,9	334	450	343	481	1608
3,0	270	442	314	485	1511
3,1	300	436	333	455	1524
3,2	247	375	303	389	1314
3,3	197	342	236	317	1092
3,4	164	227	175	276	842
3,5	96	182	136	193	607
3,6	59	77	59	103	298
3,7	23	36	29	30	118
3,8	3	5	6	3	17
3,9	1	1	2	0	4
4,0	0	0	0	0	0
Ø	<b>2,39</b>	<b>2,44</b>	<b>2,44</b>	<b>2,44</b>	<b>2,43</b>



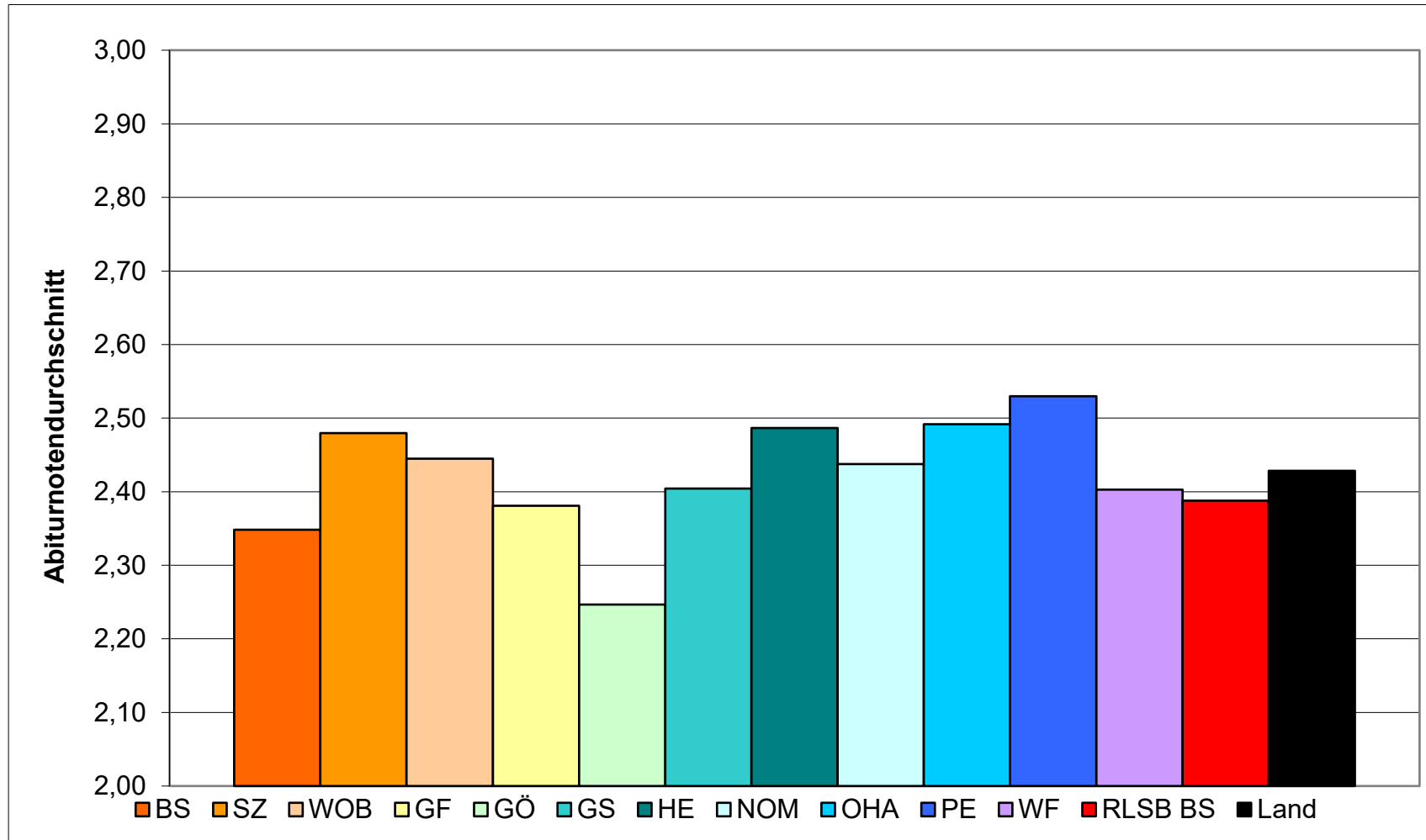
# Auswertung Zentralabitur 2023 - Notenspiegel

Regionales Landesamt für Schule und Bildung Braunschweig

Note	BS	SZ	WOB	GF	GÖ	GS	HE	NOM	OHA	PE	WF	RLSB BS	Land
1,0	35	8	12	13	44	11	3	12	0	9	10	157	603
1,1	22	3	9	7	7	3	3	11	2	3	1	71	347
1,2	25	6	10	13	30	5	2	9	1	7	5	113	467
1,3	35	3	11	10	37	8	5	11	3	8	9	140	605
1,4	55	8	13	10	35	10	3	8	3	8	10	163	649
1,5	42	2	22	16	35	12	4	11	1	10	12	167	785
1,6	34	5	18	14	43	13	4	20	4	9	10	174	845
1,7	38	10	19	19	40	6	9	9	0	14	12	176	940
1,8	44	8	22	23	43	13	8	15	1	13	21	211	1029
1,9	43	7	23	13	59	12	9	6	10	15	11	208	1104
2,0	46	8	28	20	41	16	3	20	6	19	10	217	1083
2,1	63	13	26	29	45	18	11	29	6	13	21	274	1311
2,2	57	13	25	25	56	26	7	24	3	18	19	273	1358
2,3	55	9	36	28	47	23	9	21	4	31	18	281	1396
2,4	64	14	28	29	59	18	16	27	9	23	17	304	1437
2,5	47	11	30	20	42	21	16	26	2	20	26	261	1435
2,6	58	16	37	25	46	14	12	17	11	34	27	297	1638
2,7	56	21	31	21	54	21	16	25	3	31	18	297	1547
2,8	77	12	40	27	51	26	7	19	5	26	24	314	1632
2,9	79	22	38	33	41	20	20	21	5	29	26	334	1608
3,0	58	15	38	28	40	16	6	21	1	30	17	270	1511
3,1	67	15	31	27	48	18	8	32	5	37	12	300	1524
3,2	49	14	30	26	34	14	7	28	7	17	21	247	1314
3,3	34	7	25	19	24	17	12	23	4	17	14	197	1092
3,4	35	8	18	12	19	13	7	18	8	17	9	164	842
3,5	21	6	19	5	12	1	5	7	1	14	5	96	607
3,6	10	3	5	5	4	5	4	6	4	11	2	59	298
3,7	4	3	3	0	1	3	2	4	0	1	2	23	118
3,8	0	1	0	0	1	0	0	0	0	1	0	3	17
3,9	0	0	0	0	1	0	0	0	0	0	0	1	4
4,0	0	0	0	0	0	0	0	0	0	0	0	0	0
Ø	2,35	2,48	2,44	2,38	2,25	2,40	2,49	2,44	2,49	2,53	2,40	2,39	2,43

# Auswertung Zentralabitur 2023 - Notenspiegel

Regionales Landesamt für Schule und Bildung Braunschweig



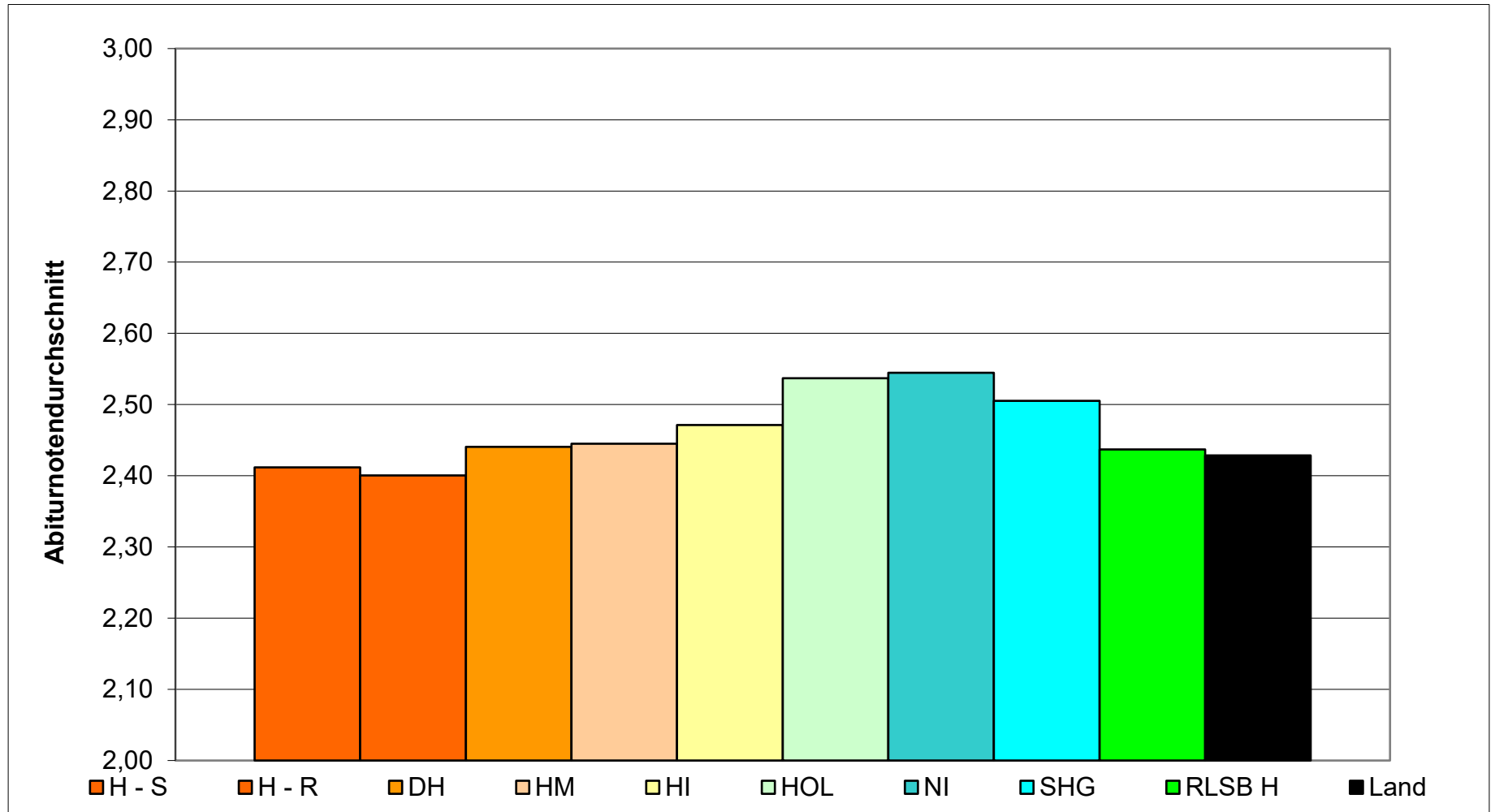
# Auswertung Zentralabitur 2023 - Notenspiegel

Regionales Landesamt für Schule und Bildung Hannover

Note	H - S	H - R	DH	HM	HI	HOL	NI	SHG	RLSB H	Land
1,0	62	44	18	6	17	1	1	8	157	603
1,1	34	34	8	3	19	1	4	4	107	347
1,2	33	53	6	7	8	0	5	9	121	467
1,3	57	58	20	12	21	4	5	13	190	605
1,4	53	55	13	12	20	3	8	8	172	649
1,5	69	69	11	17	33	3	9	13	224	785
1,6	66	77	22	11	31	6	12	15	240	845
1,7	75	81	19	21	39	3	6	20	264	940
1,8	77	92	31	19	29	2	8	25	283	1029
1,9	65	113	30	22	43	5	11	15	304	1104
2,0	86	86	18	14	57	6	12	20	299	1083
2,1	93	102	31	37	44	4	18	22	351	1311
2,2	85	93	30	29	53	9	16	33	348	1358
2,3	132	110	25	25	55	6	16	20	389	1396
2,4	94	130	37	22	42	12	21	33	391	1437
2,5	118	104	31	27	60	12	21	36	409	1435
2,6	104	133	51	37	82	8	29	28	472	1638
2,7	119	97	42	37	64	8	23	26	416	1547
2,8	122	138	39	30	68	13	22	24	456	1632
2,9	102	138	39	31	74	7	20	39	450	1608
3,0	128	118	42	25	61	11	21	36	442	1511
3,1	113	124	37	24	71	10	26	31	436	1524
3,2	111	85	39	28	53	11	20	28	375	1314
3,3	104	82	30	23	41	4	20	38	342	1092
3,4	62	78	18	16	24	2	12	15	227	842
3,5	45	57	9	8	30	4	11	18	182	607
3,6	12	25	3	7	17	3	5	5	77	298
3,7	12	11	3	0	5	1	0	4	36	118
3,8	1	1	0	0	1	0	0	2	5	17
3,9	1	0	0	0	0	0	0	0	1	4
4,0	0	0	0	0	0	0	0	0	0	0
Ø	2,41	2,40	2,44	2,44	2,47	2,54	2,54	2,51	2,44	2,43

# Auswertung Zentralabitur 2023 - Notenspiegel

Regionales Landesamt für Schule und Bildung Hannover



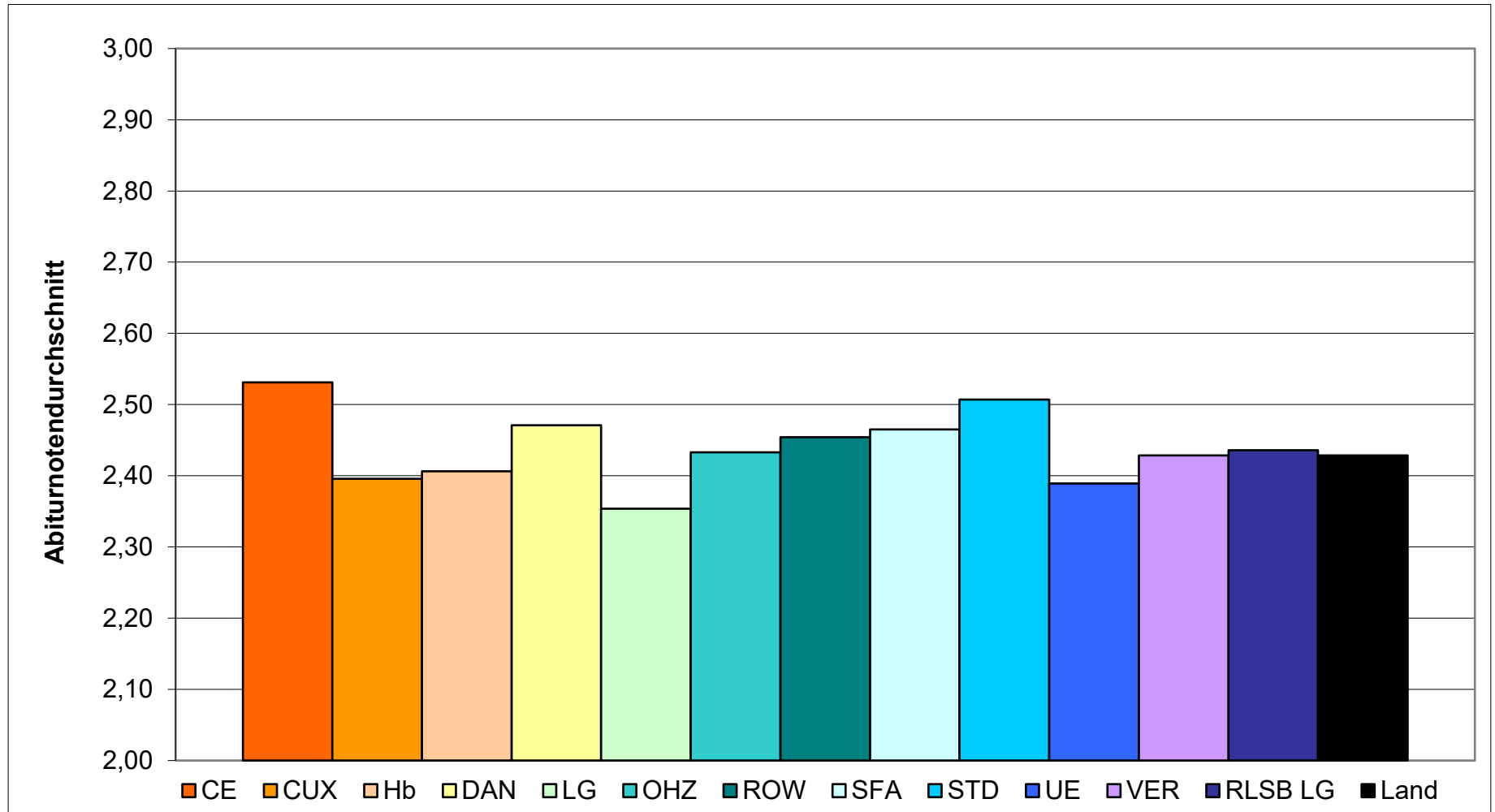
# Auswertung Zentralabitur 2023 - Notenspiegel

Regionales Landesamt für Schule und Bildung Lüneburg

Note	CE	CUX	Hb	DAN	LG	OHZ	ROW	SFA	STD	UE	VER	RLSB LG	Land
1,0	6	17	27	2	16	9	5	8	6	9	13	118	603
1,1	6	11	14	0	11	3	3	6	6	2	6	68	347
1,2	9	5	21	2	12	7	6	10	10	6	5	93	467
1,3	10	12	21	6	16	12	13	15	8	6	12	131	605
1,4	10	13	28	1	20	6	6	8	10	7	7	116	649
1,5	14	13	29	3	36	15	16	14	14	6	20	180	785
1,6	18	22	39	5	24	13	20	16	15	8	11	191	845
1,7	15	18	35	12	32	16	19	14	18	6	22	207	940
1,8	17	25	43	9	34	17	26	14	23	7	19	234	1029
1,9	15	17	47	9	32	17	27	9	32	9	25	239	1104
2,0	26	16	37	5	30	16	21	22	30	12	19	234	1083
2,1	26	23	52	4	42	17	28	32	34	10	26	294	1311
2,2	25	33	45	11	43	29	39	16	32	14	27	314	1358
2,3	24	26	56	8	44	20	36	30	37	13	19	313	1396
2,4	31	17	51	5	59	23	31	24	47	15	27	330	1437
2,5	34	25	59	12	41	21	34	18	41	9	26	320	1435
2,6	34	36	68	13	68	17	30	25	35	9	31	366	1638
2,7	24	43	54	9	34	30	29	25	44	9	28	329	1547
2,8	32	38	67	16	45	31	33	33	51	12	26	384	1632
2,9	39	29	54	7	34	33	32	25	45	11	34	343	1608
3,0	33	26	58	7	28	19	29	27	40	16	31	314	1511
3,1	30	33	64	11	31	18	33	31	37	13	32	333	1524
3,2	27	21	54	11	39	17	33	19	39	14	29	303	1314
3,3	26	21	38	11	20	20	25	20	33	9	13	236	1092
3,4	32	14	23	2	19	13	15	14	18	6	19	175	842
3,5	22	7	25	2	19	14	11	11	13	7	5	136	607
3,6	4	4	11	4	4	3	7	12	5	1	4	59	298
3,7	6	2	3	1	1	1	0	5	5	1	4	29	118
3,8	2	0	1	0	1	0	0	0	1	0	1	6	17
3,9	0	0	0	0	0	0	0	2	0	0	0	2	4
4,0	0	0	0	0	0	0	0	0	0	0	0	0	0
Ø	2,53	2,40	2,41	2,47	2,35	2,43	2,45	2,47	2,51	2,39	2,43	2,44	2,43

# Auswertung Zentralabitur 2023 - Notenspiegel

Regionales Landesamt für Schule und Bildung Lüneburg



# Auswertung Zentralabitur 2023 - Notenspiegel

Regionales Landesamt für Schule und Bildung Osnabrück

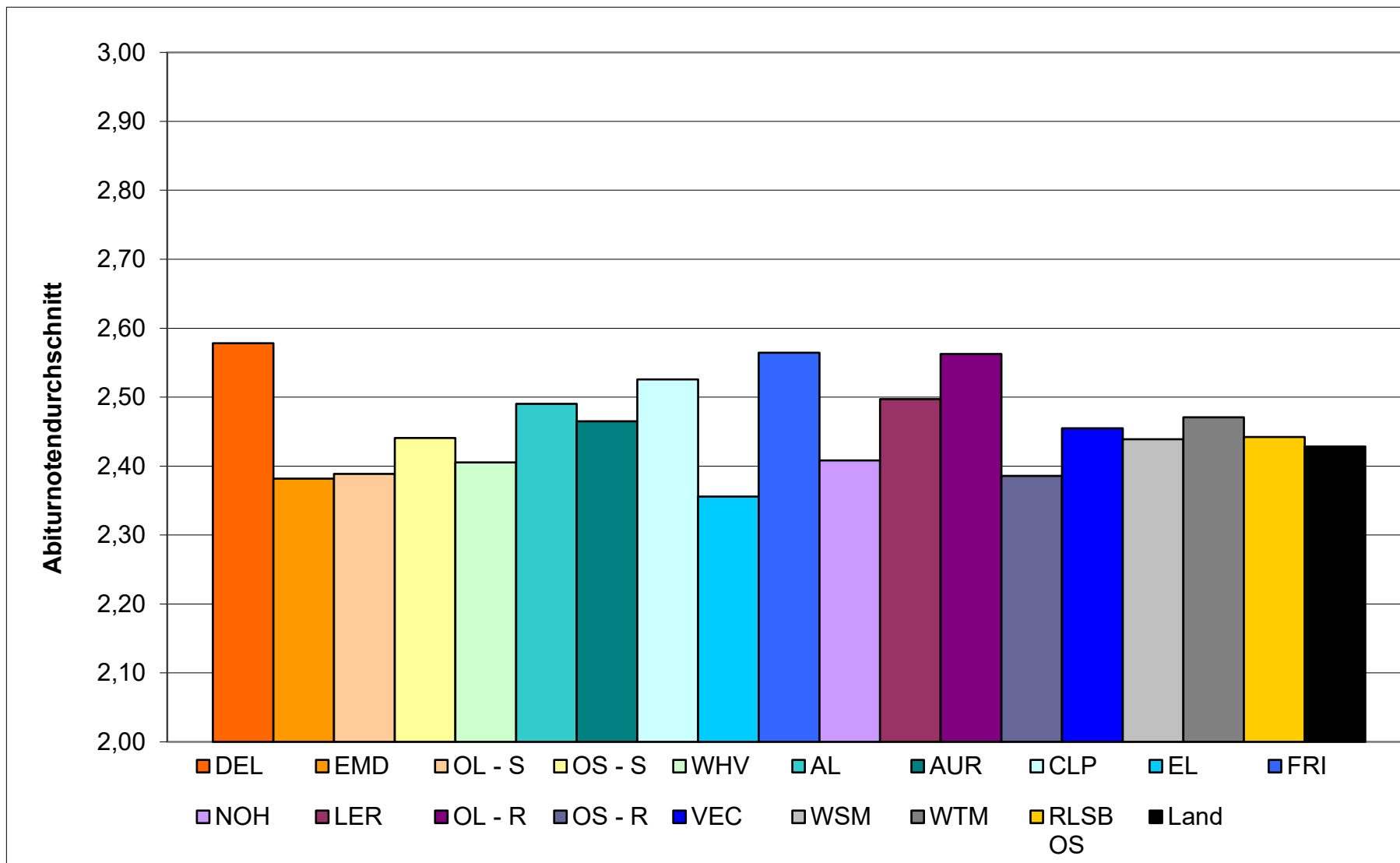


Note	DEL	EMD	OL - S	OS - S	WHV	AL	AUR	CLP	EL	FRI	NOH	LER	OL - R	OS - R	VEC	WSM	WTM	RLSB OS	Land
1,0	2	10	18	19	7	2	17	6	33	8	7	4	4	16	10	6	2	171	603
1,1	4	2	17	13	5	6	7	2	12	0	5	7	2	9	4	5	1	101	347
1,2	3	3	24	28	2	3	9	10	13	4	6	3	6	12	8	3	3	140	467
1,3	4	3	26	17	4	3	9	6	17	1	10	7	2	14	9	6	6	144	605
1,4	4	6	34	21	8	5	13	8	25	4	18	13	5	16	9	2	7	198	649
1,5	7	10	22	25	6	11	12	9	47	3	8	13	3	16	14	4	4	214	785
1,6	7	9	30	27	7	8	19	11	32	11	14	10	4	22	15	11	3	240	845
1,7	7	6	33	39	6	8	18	22	41	10	15	11	8	30	28	6	5	293	940
1,8	5	6	33	36	12	12	13	14	56	6	18	19	8	21	30	7	5	301	1029
1,9	7	8	38	53	11	14	24	31	47	14	16	14	14	22	29	7	4	353	1104
2,0	5	5	35	37	11	14	24	21	54	11	21	21	14	30	23	5	2	333	1083
2,1	8	8	39	46	9	20	36	35	60	11	20	18	8	37	26	9	2	392	1311
2,2	18	11	49	55	7	12	28	30	64	14	25	28	9	32	27	8	6	423	1358
2,3	12	11	47	56	14	16	22	24	67	20	23	20	12	29	23	9	8	413	1396
2,4	15	9	45	49	8	17	24	24	59	23	28	15	14	32	26	11	13	412	1437
2,5	11	6	52	45	13	21	39	36	75	11	16	25	10	39	30	13	3	445	1435
2,6	14	11	45	77	12	20	37	44	70	19	20	32	15	39	31	6	11	503	1638
2,7	24	14	51	74	10	18	28	32	64	15	26	23	23	34	41	20	8	505	1547
2,8	22	13	55	70	11	18	41	22	57	14	24	13	21	37	41	10	9	478	1632
2,9	17	6	53	58	10	23	27	43	67	17	24	31	21	38	27	12	7	481	1608
3,0	19	9	43	62	12	18	42	32	54	25	26	41	18	25	35	14	10	485	1511
3,1	14	10	55	47	20	20	31	31	48	22	26	28	16	37	31	12	7	455	1524
3,2	22	5	43	43	16	22	24	31	42	13	19	22	16	26	24	17	4	389	1314
3,3	15	10	31	48	8	10	25	19	38	19	15	11	10	20	24	4	10	317	1092
3,4	9	7	38	29	6	12	23	25	17	9	12	19	17	19	20	8	6	276	842
3,5	6	6	19	29	3	5	17	15	17	8	9	9	7	17	15	5	6	193	607
3,6	5	6	6	13	3	5	7	12	8	11	2	9	4	3	6	1	2	103	298
3,7	1	0	2	3	0	0	4	3	2	3	3	3	1	2	3	0	0	30	118
3,8	0	0	0	0	0	0	0	1	2	0	0	0	0	0	0	0	0	3	17
3,9	0	0	0	0	0	0	0	0	0	0	0	0	0	0	0	0	0	0	4
4,0	0	0	0	0	0	0	0	0	0	0	0	0	0	0	0	0	0	0	0
Ø	2,58	2,38	2,39	2,44	2,41	2,49	2,47	2,53	2,36	2,56	2,41	2,50	2,56	2,39	2,45	2,44	2,47	2,44	2,43



# Auswertung Zentralabitur 2023 - Notenspiegel

Regionales Landesamt für Schule und Bildung Osnabrück



# Auswertung Zentralabitur 2023 - Allgemeine Daten



RLSB	Abiturdurchschnitt	Anzahl Abitur		Anzahl Abitur		Anzahl Abitur		Anzahl Abitur	
	Noten	bestanden	davon weiblich	nicht bestanden	davon weiblich	zugelassen	davon weiblich	teilgenommen	davon weiblich
Land	<b>2,43</b>	<b>29145</b>	<b>16272</b>	<b>1688</b>	<b>779</b>	<b>30895</b>	<b>17142</b>	<b>30761</b>	<b>17042</b>
<b>RLSB BS</b>	<b>2,39</b>	<b>5791</b>	<b>3128</b>	<b>374</b>	<b>158</b>	<b>6141</b>	<b>3332</b>	<b>6093</b>	<b>3302</b>
BS	2,35	1253	673	96	41	1349	715	1343	714
SZ	2,48	271	140	28	19	296	159	294	159
WOB	2,44	647	341	49	11	694	370	690	368
GF	2,38	517	294	48	21	559	315	558	315
GÖ	2,25	1039	569	31	15	1069	587	1065	584
GS	2,40	383	207	17	7	398	226	386	214
HE	2,49	218	109	12	4	226	116	223	113
NOM	2,44	480	253	27	10	502	263	502	263
OHA	2,49	109	63	5	3	110	66	109	66
PE	2,53	485	261	37	16	515	277	515	277
WF	2,40	389	218	24	11	423	238	408	229
<b>RLSB H</b>	<b>2,44</b>	<b>8166</b>	<b>4501</b>	<b>521</b>	<b>258</b>	<b>8726</b>	<b>4779</b>	<b>8687</b>	<b>4759</b>
H - S	2,41	2235	1239	170	96	2410	1337	2405	1335
H - R	2,40	2388	1274	149	62	2549	1340	2537	1336
DH	2,44	702	387	48	25	752	414	750	412
HM	2,44	550	322	21	11	572	334	571	333
HI	2,47	1162	634	68	32	1239	671	1230	666
HOL	2,54	159	81	3	1	163	83	162	82
NI	2,54	382	223	36	24	421	249	418	247
SHG	2,51	588	341	26	7	620	351	614	348

<b>RLSB LG</b>	<b>2,44</b>	<b>6397</b>	<b>3618</b>	<b>363</b>	<b>152</b>	<b>6788</b>	<b>3782</b>	<b>6760</b>	<b>3770</b>
CE	2,53	597	336	37	11	635	347	634	347
CUX	2,40	567	338	30	13	599	352	597	351
Hb	2,41	1124	621	55	23	1189	648	1179	644
DAN	2,47	188	115	8	5	198	121	196	120
LG	2,35	835	468	42	21	882	492	877	489
OHZ	2,43	457	238	20	9	483	248	477	247
ROW	2,45	607	364	40	14	647	378	647	378
SFA	2,47	505	291	27	11	532	302	532	302
STD	2,51	729	410	43	20	772	430	772	430
UE	2,39	247	146	28	15	276	162	275	161
VER	2,43	541	291	33	10	575	302	574	301
<b>RLSB OS</b>	<b>2,44</b>	<b>8791</b>	<b>5025</b>	<b>430</b>	<b>211</b>	<b>9240</b>	<b>5249</b>	<b>9221</b>	<b>5211</b>
DEL	2,58	287	147	27	11	314	158	314	158
EMD	2,38	210	122	25	8	235	130	235	130
OL - S	2,39	983	531	54	26	1037	557	1037	557
OS - S	2,44	1119	616	50	25	1171	642	1169	616
WHV	2,41	241	151	14	9	256	161	255	160
AL	2,49	343	198	22	10	365	208	365	208
AUR	2,47	620	356	30	17	652	375	650	373
CLP	2,53	599	329	29	17	630	346	628	346
EL	2,36	1188	742	32	20	1220	762	1220	762
FRI	2,56	326	185	14	8	341	194	340	193
NOH	2,41	456	274	23	8	485	288	479	282
LER	2,50	469	274	27	9	496	283	496	283
OL - R	2,56	292	160	18	8	314	170	310	168
OS - R	2,39	674	374	16	8	690	382	690	382
VEC	2,45	609	349	20	12	630	361	629	361
WSM	2,44	221	134	19	10	240	144	240	144
WTM	2,47	154	83	10	5	164	88	164	88