

# Kindertagesbetreuung in Niedersachsen

## Übersicht in Zahlen

Tabelle 1	Anzahl der Kinder in Niedersachsen nach Altersgruppen, 2005 bis 2022 .....	1
Tabelle 2	Anzahl der in Kindertageseinrichtungen und Kindertagespflege betreuten Kinder nach Altersgruppen, 2006 bis 2023 .....	2
Tabelle 3	Anzahl der in Kindertageseinrichtungen betreuten Kinder nach Altersgruppen, 2006 bis 2023 .....	3
Tabelle 4	Anzahl der in Kindertagespflege betreuten Kinder nach Altersgruppen, 2006 bis 2023 .....	4
Tabelle 5	Betreuungsquoten von Kindern nach Art der Kinderbetreuung und Altersgruppen (in Prozent), 2006 bis 2023 .....	5
Tabelle 6	Besuchsquoten von Kindern unter 3 Jahren in Kindertageseinrichtungen nach Landkreisen und kreisfreien Städten (in Prozent) 2018 bis 2023 .....	6
Tabelle 7	Besuchsquoten von Kindern unter 3 Jahren in Kindertagespflege nach Landkreisen und kreisfreien Städten (in Prozent), 2018 bis 2023 .....	8
Tabelle 8	Durchschnittlich vereinbarte wöchentliche Betreuungszeit in Stunden und nach Altersgruppen, 2012 bis 2023 .....	13
Tabelle 9	Anzahl der Kindertageseinrichtungen in Niedersachsen nach Art der Einrichtung und Alter der Kinder, 2006 bis 2023 .....	14
Tabelle 10	Anzahl der in Kindertagesbetreuung tätigen Personen nach Art der Kinderbetreuung, 2006 bis 2023 .....	15
Abbildung 1	Betreuungsumfang von Kindern im Alter von 0 bis unter 3 Jahren in Kindertageseinrichtungen und Kindertagespflege, 2012 bis 2023 .....	10
Abbildung 2	Betreuungsumfang von Kindern im Alter von 3 bis unter 6 Jahren in Kindertageseinrichtungen und Kindertagespflege, 2012 bis 2023 .....	10
Abbildung 3	Betreuungsumfang von Kindern im Alter von 0 bis unter 3 Jahren in Kindertageseinrichtungen, 2012 bis 2023 .....	11
Abbildung 4	Betreuungsumfang von Kindern im Alter von 3 bis unter 6 Jahren in Kindertageseinrichtungen, 2012 bis 2023 .....	11
Abbildung 5	Betreuungsumfang von Kindern im Alter von 0 bis unter 3 Jahren in Kindertagespflege, 2012 bis 2023 .....	12
Abbildung 6	Betreuungsumfang von Kindern im Alter von 3 bis unter 6 Jahren in Kindertagespflege, 2012 bis 2023 .....	12
Abbildung 7	Anzahl der angebotenen Plätze in Kindertageseinrichtungen, 2006 bis 2023 .....	13

Tabelle 1 Anzahl der Kinder in Niedersachsen nach Altersgruppen, 2005 bis 2022

### Anzahl der Kinder in Niedersachsen<sup>1)</sup>

im Alter von ... bis unter ... Jahren

Jahr	0 - 3	3 - 6	6 - 11	11 - 14	insgesamt
<b>2005</b>	209.401	233.718	430.326	270.213	1.143.658
<b>2006</b>	203.975	224.062	426.944	263.750	1.118.731
<b>2007</b>	198.770	217.724	417.282	260.406	1.094.182
<b>2008</b>	196.589	210.906	402.589	262.523	1.072.607
<b>2009</b>	193.819	205.485	389.120	262.931	1.051.355
<b>2010</b>	192.055	201.020	378.594	258.483	1.030.152
<b>2011<sup>2)</sup></b>	188.974	199.562	365.771	251.506	1.005.813
<b>2012</b>	188.744	198.184	356.088	244.655	987.671
<b>2013</b>	188.303	193.751	346.898	237.250	966.202
<b>2014</b>	195.754	195.874	347.088	228.489	967.205
<b>2015</b>	204.610	201.219	349.551	226.788	982.168
<b>2016</b>	216.127	203.937	352.298	223.533	995.895
<b>2017</b>	220.295	210.611	352.605	220.705	1.004.216
<b>2018</b>	224.222	216.286	353.180	218.958	1.012.646
<b>2019</b>	224.293	224.695	354.087	219.804	1.022.879
<b>2020</b>	224.984	229.184	359.985	219.781	1.033.934
<b>2021</b>	228.545	233.713	366.219	220.293	1.048.770
<b>2022</b>	229.276	239.256	388.594	225.177	1.082.303

Quelle: Landesamt für Statistik Niedersachsen

<sup>1)</sup> zum 31.12. des jeweiligen Jahres

<sup>2)</sup> Bevölkerungsfortschreibung auf Basis des Zensus 2011

Tabelle 2 Anzahl der in Kindertageseinrichtungen und Kindertagespflege betreuten Kinder nach Altersgruppen, 2006 bis 2023

<b>Anzahl der Kinder in Kindertageseinrichtungen und Kindertagespflege in Niedersachsen</b>					
im Alter von ... bis unter ... Jahren					
<b>Jahr</b>	<b>0 - 3</b>	<b>3 - 6</b>	<b>6 - 11</b>	<b>11 - 14</b>	<b>insgesamt</b>
<b>2006</b>	10.750	185.850	59.313	1.049	256.962
<b>2007</b>	14.052	188.315	61.448	1.121	264.936
<b>2008</b>	18.190	188.107	63.199	1.311	270.807
<b>2009</b>	23.529	187.192	65.235	1.451	277.407
<b>2010</b>	30.824	185.520	67.879	1.635	285.858
<b>2011</b>	36.730	185.746	65.421	1.787	289.684
<b>2012</b>	42.128	186.923	61.703	1.760	292.514
<b>2013</b>	46.745	187.655	59.628	1.785	295.813
<b>2014</b>	53.222	187.143	61.867	1.743	303.975
<b>2015</b>	55.692	187.587	62.523	1.755	307.557
<b>2016</b>	58.512	189.326	64.107	1.676	313.621
<b>2017</b>	64.399	191.557	66.396	1.609	323.961
<b>2018</b>	68.464	196.561	65.786	1.472	332.283
<b>2019</b>	72.438	201.476	68.383	1.389	343.686
<b>2020</b>	74.003	207.910	72.281	1.313	355.507
<b>2021</b>	72.131	210.530	72.531	1.229	356.421
<b>2022</b>	77.311	215.253	73.647	1.178	367.389
<b>2023</b>	79.983	218.483	76.075	1.044	375.585

Quelle: Landesamt für Statistik Niedersachsen

Tabelle 3 Anzahl der in Kindertageseinrichtungen betreuten Kinder nach Altersgruppen, 2006 bis 2023

<b>Anzahl der Kinder in Kindertageseinrichtungen in Niedersachsen</b>					
im Alter von ... bis unter ... Jahren					
<b>Jahr</b>	<b>0 - 3</b>	<b>3 - 6</b>	<b>6 - 11</b>	<b>11 - 14</b>	<b>insgesamt</b>
<b>2006</b>	9.406	184.905	58.048	750	253.109
<b>2007</b>	12.283	187.138	60.019	772	260.212
<b>2008</b>	15.140	186.424	61.249	848	263.661
<b>2009</b>	18.795	184.961	62.844	919	267.519
<b>2010</b>	23.330	182.482	64.711	998	271.521
<b>2011</b>	27.915	182.241	61.835	1.067	273.058
<b>2012</b>	32.094	183.035	57.952	1.071	274.152
<b>2013</b>	35.765	183.508	55.574	1.058	275.905
<b>2014</b>	41.286	182.788	57.558	1.035	282.667
<b>2015</b>	43.894	182.931	57.948	991	285.764
<b>2016</b>	46.314	184.751	59.595	908	291.568
<b>2017</b>	50.097	187.503	62.261	873	300.734
<b>2018</b>	53.082	192.680	62.003	809	308.574
<b>2019</b>	56.239	197.666	65.090	823	319.818
<b>2020</b>	57.616	204.037	69.219	831	331.703
<b>2021</b>	56.438	206.709	70.026	755	333.928
<b>2022</b>	61.095	211.564	71.586	790	345.035
<b>2023</b>	64.043	215.232	74.406	734	354.415

Quelle: Landesamt für Statistik Niedersachsen

Tabelle 4 Anzahl der in Kindertagespflege betreuten Kinder nach Altersgruppen, 2006 bis 2023

<b>Anzahl der Kinder in Kindertagespflege in Niedersachsen</b>					
im Alter von ... bis unter ... Jahren					
<b>Jahr</b>	<b>0 - 3</b>	<b>3 - 6</b>	<b>6 - 11</b>	<b>11 - 14</b>	<b>insgesamt</b>
<b>2006</b>	1.344	945	1.265	299	3.853
<b>2007</b>	1.769	1.177	1.429	349	4.724
<b>2008</b>	3.050	1.683	1.950	463	7.146
<b>2009</b>	4.734	2.231	2.391	532	9.888
<b>2010</b>	7.494	3.038	3.168	637	14.337
<b>2011</b>	8.815	3.505	3.586	720	16.626
<b>2012</b>	10.034	3.888	3.751	689	18.362
<b>2013</b>	10.980	4.147	4.054	727	19.908
<b>2014</b>	11.936	4.355	4.309	708	21.308
<b>2015</b>	11.798	4.656	4.575	764	21.793
<b>2016</b>	12.198	4.575	4.512	768	22.053
<b>2017</b>	14.302	4.054	4.135	736	23.227
<b>2018</b>	15.382	3.881	3.783	663	23.709
<b>2019</b>	16.199	3.810	3.293	566	23.868
<b>2020</b>	16.387	3.873	3.062	482	23.804
<b>2021</b>	15.693	3.821	2.505	474	22.493
<b>2022</b>	16.216	3.689	2.061	388	22.354
<b>2023</b>	15.940	3.251	1.669	310	21.170

Quelle: Landesamt für Statistik Niedersachsen

Tabelle 5 Betreuungsquoten von Kindern nach Art der Kinderbetreuung und Altersgruppen (in Prozent), 2006 bis 2023

<b>Betreuungsquoten von Kindern im Alter von</b>						
0 bis unter 3 Jahren				3 bis unter 6 Jahren		
Jahr	Kinder- tagesein- richtungen	Kinder- tages- pflege	Kinder- tages- betreuung <sup>1)</sup>	Kinder- tagesein- richtungen	Kinder- tages- pflege	Kinder- tages- betreuung <sup>3)</sup>
<b>2006</b>	4,5	0,6	5,1	79,1	0,4	79,5
<b>2007</b>	6,0	0,9	6,9	83,5	0,5	84,0
<b>2008</b>	7,6	1,5	9,2	85,6	0,8	86,4
<b>2009</b>	9,6	2,4	12,0	87,7	1,1	88,8
<b>2010</b>	12,0	3,9	15,9	88,8	1,5	90,3
<b>2011</b>	14,5	4,6	19,1	90,7	1,7	92,4
<b>2012</b>	17,0	5,3	22,3	91,7	1,9	93,7
<b>2013</b>	18,9	5,8	24,8	92,6	2,1	94,7
<b>2014</b>	21,8	6,3	28,1	92,3	2,2	94,5
<b>2015</b>	22,4	6,0	28,4	93,4	2,4	95,8
<b>2016</b>	22,6	6,0	28,6	91,8	2,3	94,1
<b>2017</b>	23,2	6,6	29,8	91,9	2,0	93,9
<b>2018</b>	24,1	7,0	31,1	91,5	1,8	93,3
<b>2019</b>	25,1	7,2	32,3	91,4	1,8	93,2
<b>2020</b>	25,7	7,3	33,0	90,8	1,7	92,5
<b>2021</b>	25,1	7,0	32,1	90,2	1,7	91,9
<b>2022</b>	26,7	7,1	33,8	90,5	1,6	92,1
<b>2023</b>	27,9	7,0	34,9	90,0	1,4	91,3

Quelle: Landesamt für Statistik Niedersachsen, eigene Berechnungen

<sup>3)</sup> Kindertageseinrichtungen und Kindertagespflege zusammen; Doppelzählungen von Kindern, die zusätzlich zur Kindertageseinrichtung in der Kindertagespflege betreut werden, möglich

Tabelle 6 Besuchsquoten von Kindern unter 3 Jahren in Kindertageseinrichtungen nach Landkreisen und kreisfreien Städten (in Prozent) 2018 bis 2023

Gebiet	Kindertageseinrichtungen					
	2018	2019	2020	2021	2022	2023
Ammerland	19,4	21,0	22,2	22,6	23,9	25,1
Aurich	18,1	19,6	20,4	20,2	21,8	23,5
Braunschweig, Stadt	25,6	26,3	26,0	26,4	27,1	28,5
Celle	23,9	23,7	24,6	24,7	25,7	26,6
Cloppenburg	18,4	19,6	20,5	19,2	21,4	21,3
Cuxhaven	26,5	27,2	28,1	26,4	29,0	31,9
Delmenhorst, Stadt	11,2	12,9	12,6	13,8	15,6	14,9
Diepholz	24,3	26,7	26,6	24,3	26,3	27,1
Emden, Stadt	22,5	22,9	23,1	21,7	25,9	26,6
Emsland	25,0	28,8	30,9	30,9	33,7	34,6
Friesland	23,7	26,6	26,0	25,1	26,9	31,0
Gifhorn	25,4	26,8	27,1	26,5	27,2	27,4
Goslar	24,7	25,2	27,5	27,0	27,5	30,1
Göttingen	29,4	30,0	29,7	29,0	29,7	31,5
Grafschaft Bentheim	22,5	22,6	23,2	24,6	24,2	26,8
Hamel-Pyrmont	23,4	23,4	22,8	20,4	23,7	22,5
Hannover, Region	26,4	26,6	27,9	27,1	29,3	30,1
<i>davon: Hannover, Landeshauptstadt</i>	<i>28,3</i>	<i>28,7</i>	<i>29,7</i>	<i>29,1</i>	<i>31,4</i>	
Harburg	28,6	30,0	29,2	29,5	29,3	31,9
Heidekreis	23,3	23,1	24,4	22,5	24,1	25,1
Helmstedt	24,8	27,5	25,5	25,8	29,7	29,5
Hildesheim	25,4	25,3	25,7	25,7	27,4	29,0
Holzminen	20,6	21,1	20,6	21,0	23,2	21,6
Leer	16,9	20,2	22,6	21,1	22,8	25,5
Lüchow-Dannenberg	25,9	23,7	26,6	25,7	28,9	28,4
Lüneburg	22,8	25,1	25,3	26,3	27,1	28,1
Nienburg (Weser)	23,4	24,9	24,2	21,9	24,3	26,5
Northeim	23,3	24,4	26,3	25,3	26,2	27,9
Oldenburg	23,9	24,3	23,4	23,0	25,0	24,2
Oldenburg, Stadt	28,6	29,9	30,7	31,4	33,5	34,2

Fortsetzung Tabelle 6 aus S.7

Fortsetzung Tabelle 6 Besuchsquoten von Kindern unter 3 Jahren in Kindertageseinrichtungen nach Landkreisen und kreisfreien Städten (in Prozent) 2018 bis 2023

Gebiet	Kindertageseinrichtungen					
	2018	2019	2020	2021	2022	2023
Osnabrück	22,2	23,3	23,6	23,7	24,5	27,3
Osnabrück, Stadt	25,1	24,3	25,2	26,6	27,0	28,0
Osterholz	26,7	28,5	30,1	28,2	29,3	31,7
Peine	24,3	25,7	26,0	23,1	25,3	27,1
Rotenburg (Wümme)	23,2	23,8	23,7	23,6	26,9	27,0
Salzgitter, Stadt	14,4	14,0	14,0	13,0	14,1	14,8
Schaumburg	21,2	23,5	23,2	22,5	25,1	25,9
Stade	21,9	22,9	24,0	22,7	24,7	24,8
Uelzen	23,8	21,7	23,7	22,1	24,2	25,2
Vechta	22,0	24,4	24,2	22,6	25,2	27,3
Verden	27,1	26,6	26,8	25,8	27,4	28,6
Wesermarsch	24,2	23,9	24,6	24,2	26,5	26,2
Wilhelmshaven, Stadt	14,1	16,6	18,8	19,6	19,8	18,9
Wittmund	17,2	19,1	19,1	19,4	22,5	20,8
Wolfenbüttel	29,9	28,9	30,1	27,6	26,6	30,6
Wolfsburg, Stadt	30,7	32,8	33,4	32,9	34,3	35,1
<b>Niedersachsen</b>	24,1	25,1	25,7	25,1	26,7	27,9

Quelle: Landesamt für Statistik Niedersachsen



Tabelle 7 Besuchsquoten von Kindern unter 3 Jahren in Kindertagespflege nach Landkreisen und kreisfreien Städten (in Prozent), 2018 bis 2023

Gebiet	Kindertagespflege					
	2018	2019	2020	2021	2022	2023
Ammerland	11,7	12,7	12,9	14,5	14,2	13,7
Aurich	5,8	6,9	6,7	3,2	2,7	5,5
Braunschweig, Stadt	11,4	11,2	11,5	11,4	11,4	10,9
Celle	6,5	6,8	6,4	6,0	6,4	6,0
Cloppenburg	8,1	8,9	8,8	8,1	8,8	8,9
Cuxhaven	5,8	6,1	5,4	5,5	5,5	4,3
Delmenhorst, Stadt	5,4	6,0	5,6	6,3	5,5	5,5
Diepholz	7,3	7,8	8,3	7,5	7,7	8,3
Emden, Stadt	1,4	1,9	1,3	2,3	1,8	1,5
Emsland	4,5	4,7	5,3	4,2	4,5	4,5
Friesland	4,5	5,6	2,5	5,2	5,2	3,8
Gifhorn	5,4	4,6	4,7	4,6	5,1	5,2
Goslar	9,2	9,3	9,8	8,6	9,5	9,7
Göttingen	7,5	7,5	8,1	7,8	7,7	7,1
Grafschaft Bentheim	8,9	11,1	11,8	10,1	11,2	11,0
Hamelnd-Pyrmont	6,1	7,2	7,2	7,2	8,1	7,7
Hannover, Region	6,5	6,6	6,3	5,9	5,7	5,5
<i>davon: Hannover, Landeshauptstadt</i>	6,0	5,8	5,4	5,0	4,7	
Harburg	6,4	6,6	6,8	6,8	6,4	6,5
Heidekreis	6,7	6,3	6,1	5,5	5,5	5,5
Helmstedt	5,7	5,4	5,2	4,4	5,1	5,4
Hildesheim	4,5	4,8	5,3	5,8	6,8	6,9
Holzminden	7,8	8,7	9,3	8,4	9,5	9,0
Leer	5,3	5,7	5,3	5,4	4,8	5,1
Lüchow-Dannenberg	8,0	7,7	7,4	8,2	6,3	4,9
Lüneburg	14,3	15,4	13,8	13,8	12,8	12,3
Nienburg (Weser)	6,8	6,4	6,8	7,4	7,9	7,2
Northeim	6,4	5,8	6,3	5,5	6,3	6,3
Oldenburg	8,0	8,6	8,1	9,1	10,1	10,7
Oldenburg, Stadt	10,2	9,3	9,2	9,1	8,5	8,0

Fortsetzung Tabelle 7 aus S.9

Fortsetzung Tabelle 7 Besuchsquoten von Kindern unter 3 Jahren in Kindertagespflege nach Landkreisen und kreisfreien Städten, in Prozent, 2018 bis 2023

Gebiet	Kindertagespflege					
	2018	2019	2020	2021	2022	2023
Osnabrück	9,0	8,4	10,1	9,6	9,7	9,2
Osnabrück, Stadt	6,7	6,8	8,1	7,6	6,9	7,1
Osterholz	5,9	5,8	4,9	4,4	4,8	4,8
Peine	5,0	5,7	5,7	5,3	5,7	5,8
Rotenburg (Wümme)	5,0	5,9	5,9	5,5	5,2	5,4
Salzgitter, Stadt	3,1	3,2	3,4	3,5	3,7	3,0
Schaumburg	9,1	9,3	8,8	7,8	7,7	7,3
Stade	8,2	8,7	8,5	8,0	8,1	8,0
Uelzen	11,0	11,7	12,0	11,1	10,7	9,2
Vechta	10,2	10,8	12,0	11,8	12,1	11,5
Verden	4,2	5,2	5,0	4,4	4,8	4,8
Wesermarsch	6,5	6,8	7,7	7,1	7,1	7,4
Wilhelmshaven, Stadt	5,0	4,5	3,6	4,3	5,1	4,9
Wittmund	4,9	5,7	7,6	6,5	7,1	7,5
Wolfenbüttel	4,0	4,9	4,6	6,0	6,6	7,0
Wolfsburg, Stadt	5,3	4,5	4,2	4,1	4,0	2,9
<b>Niedersachsen</b>	7,0	7,2	7,3	7,0	7,1	7,0

Quelle: Landesamt für Statistik Niedersachsen

Abbildung 1 Betreuungsumfang von Kindern im Alter von 0 bis unter 3 Jahren in Kindertageseinrichtungen und Kindertagespflege, 2012 bis 2023

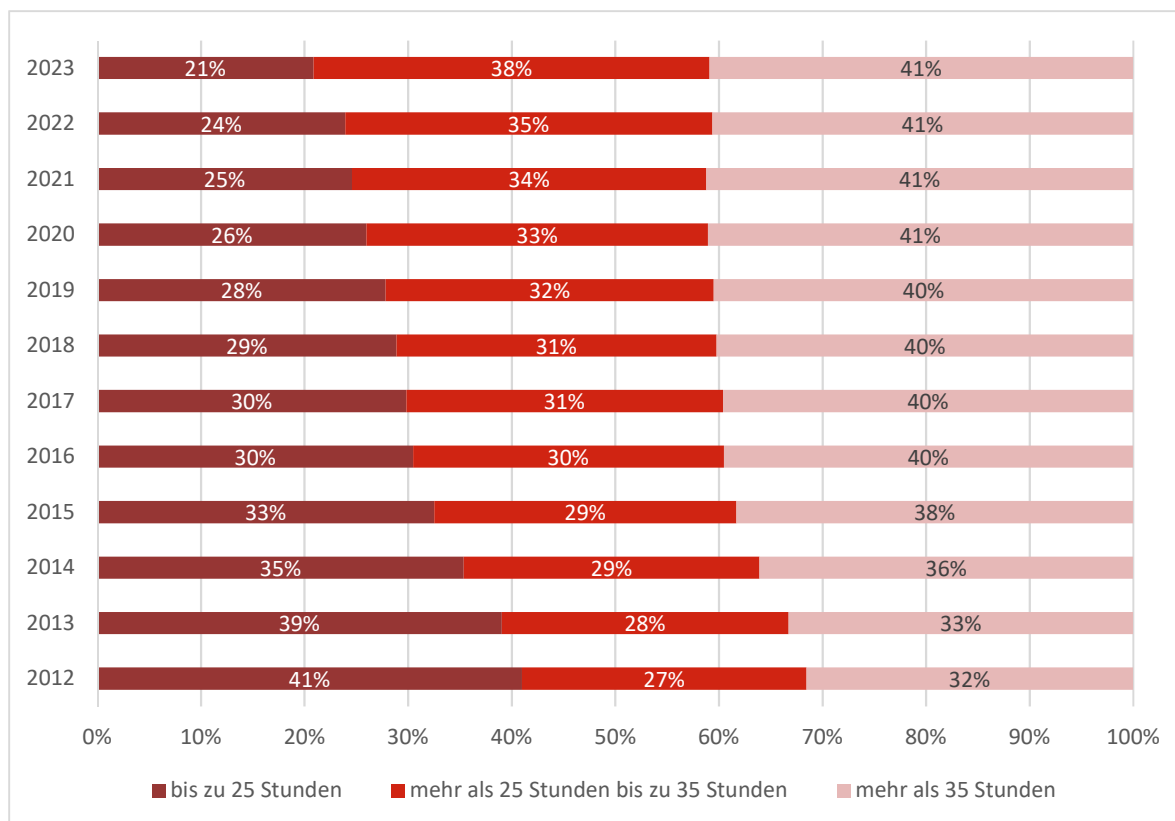


Abbildung 2 Betreuungsumfang von Kindern im Alter von 3 bis unter 6 Jahren in Kindertageseinrichtungen und Kindertagespflege, 2012 bis 2023

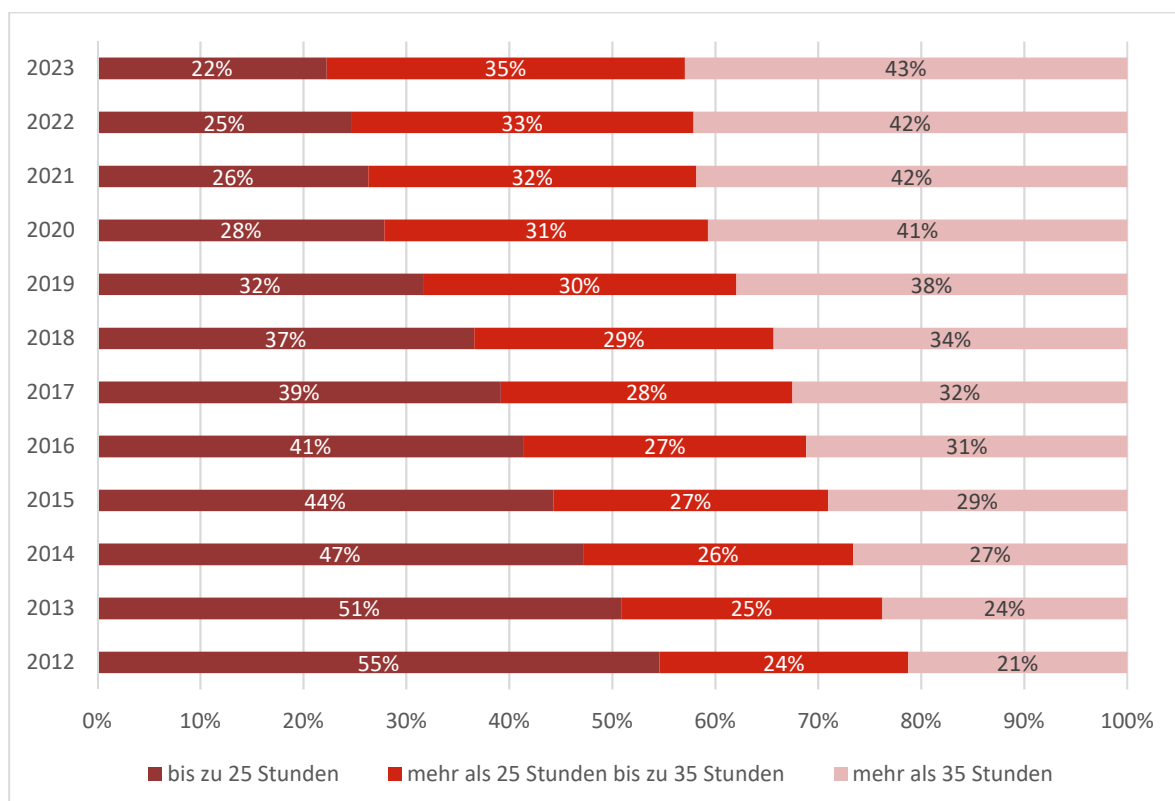


Abbildung 3 Betreuungsumfang von Kindern im Alter von 0 bis unter 3 Jahren in Kindertageseinrichtungen, 2012 bis 2023

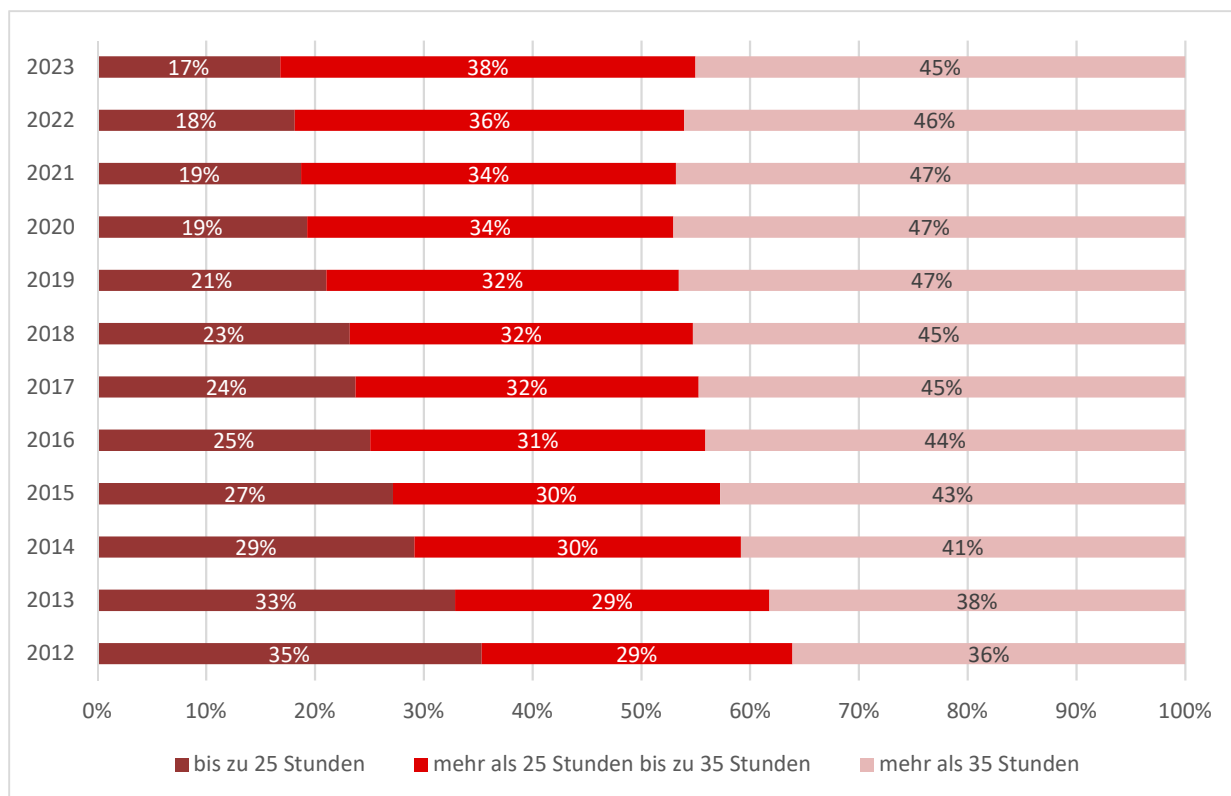


Abbildung 4 Betreuungsumfang von Kindern im Alter von 3 bis unter 6 Jahren in Kindertageseinrichtungen, 2012 bis 2023

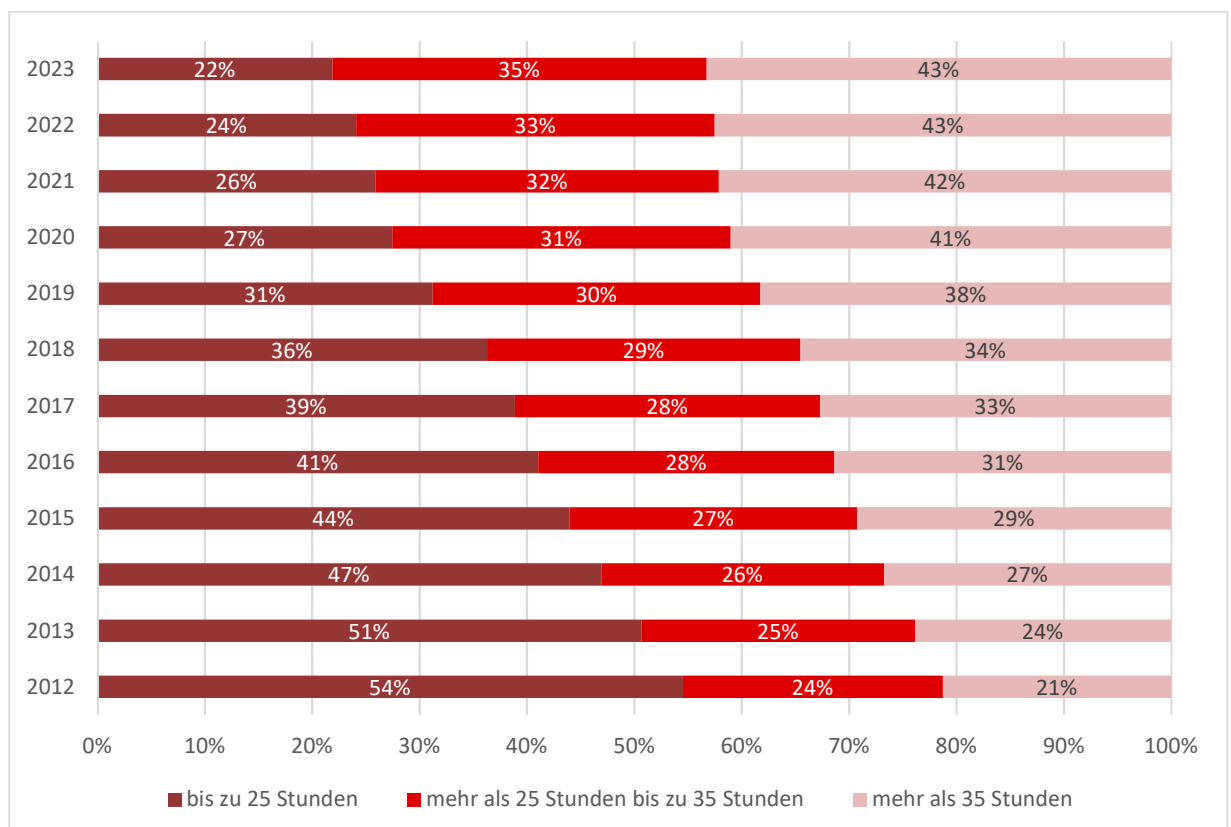


Abbildung 5 Betreuungsumfang von Kindern im Alter von 0 bis unter 3 Jahren in Kindertagespflege, 2012 bis 2023

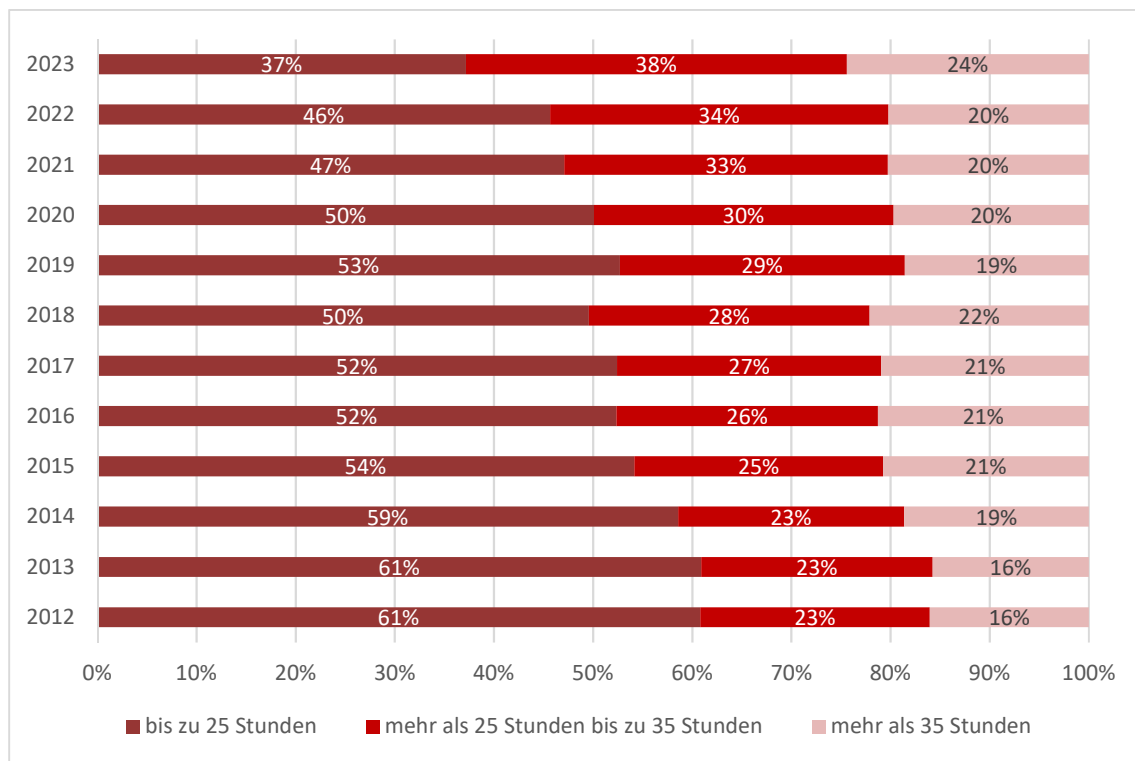


Abbildung 6 Betreuungsumfang von Kindern im Alter von 3 bis unter 6 Jahren in Kindertagespflege, 2012 bis 2023

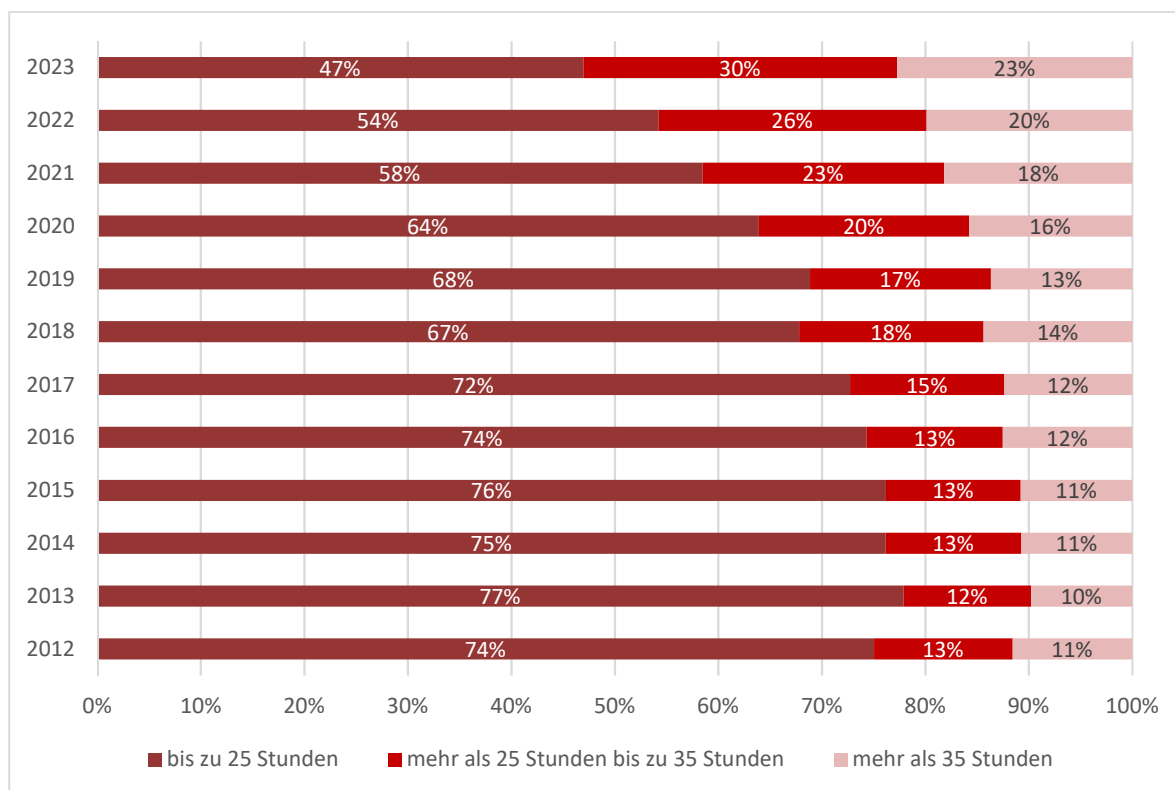


Tabelle 8 Durchschnittlich vereinbarte wöchentliche Betreuungszeit in Stunden und nach Altersgruppen, 2012 bis 2023

<b>durchschnittliche wöchentliche Betreuungszeit in Stunden</b>		
Kinder im Alter von ... bis unter ...		
<b>Jahr</b>	<b>0 - 3</b>	<b>3 - 7<sup>4)</sup></b>
<b>2012</b>	31,3	28,5
<b>2013</b>	32,0	29,2
<b>2014</b>	32,8	29,9
<b>2015</b>	33,1	30,5
<b>2016</b>	33,5	31,1
<b>2017</b>	33,7	31,5
<b>2018</b>	33,9	31,9
<b>2019</b>	34,3	32,7
<b>2020</b>	34,5	33,2
<b>2021</b>	34,5	33,4
<b>2022</b>	34,5	33,6
<b>2023</b>	34,5	33,9

<sup>4)</sup> ohne Schulkinder

Abbildung 7 Anzahl der angebotenen Plätze in Kindertageseinrichtungen, 2006 bis 2023

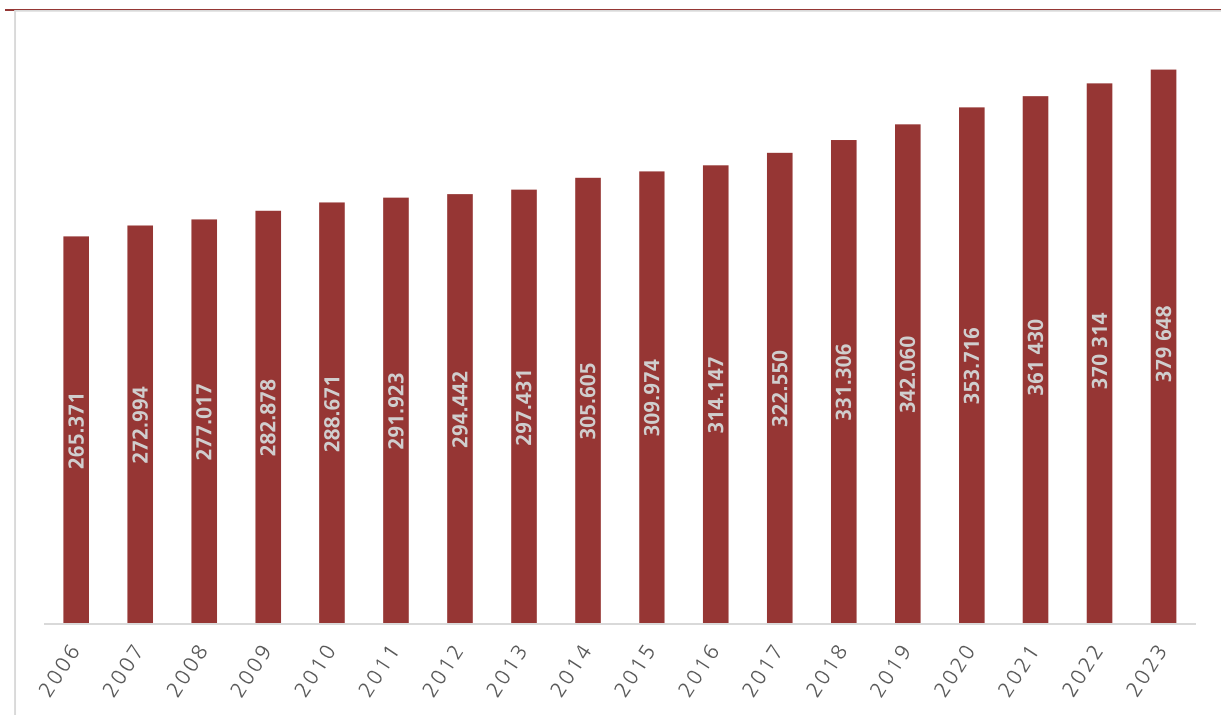


Tabelle 9 Anzahl der Kindertageseinrichtungen in Niedersachsen nach Art der Einrichtung und Alter der Kinder, 2006 bis 2023

### Anzahl der Kindertageseinrichtungen in Niedersachsen

Art der Einrichtung für Kinder im Alter von ... bis ...

Jahr	Krippen 0 bis 3 Jahren	Kindertagesstätten <sup>5)</sup> 2 bis 8 Jahren	Horte <sup>6)</sup> 5 bis 14 Jahre	altersübergreifende Einrichtungen	Insgesamt
2006	35	2.997	153	971	4.156
2007	43	2.916	161	1.144	4.264
2008	42	2.805	174	1.309	4.330
2009	68	2.698	223	1.508	4.497
2010	80	2.459	281	1.768	4.588
2011	85	2.297	319	1.986	4.687
2012	100	2.131	360	2.189	4.780
2013	117	1.988	394	2.344	4.843
2014	131	1.702	409	2.725	4.967
2015	126	1.709	489	2.795	5.119
2016	144	1.675	523	2.841	5.183
2017	158	1.643	515	2.927	5.243
2018	155	1.613	532	3.049	5.349
2019	162	1.619	545	3.134	5.460
2020	163	1.618	549	3.264	5.594
2021	135	1.667	545	3.337	5.684
2022	149	1.668	544	3.441	5.802
2023	163	1.697	565	3.519	5.944

<sup>5)</sup> ohne Schulkinder

<sup>6)</sup> nur Schulkinder

Tabelle 10 Anzahl der in Kindertagesbetreuung tätigen Personen nach Art der Kinderbetreuung, 2006 bis 2023

### Anzahl der in Kindertagesbetreuung tätigen Personen

Jahr	in Kindertageseinrichtungen		in Kindertagespflege		Insgesamt
		davon pädagogische Fachkräfte		davon mit abgeschlossenem Qualifizierungskurs	
<b>2006</b>	36.942	29.046	2.408	574	39.350
<b>2007</b>	38.135	30.489	2.667	1.173	40.802
<b>2008</b>	40.302	31.819	3.579	1.826	43.881
<b>2009</b>	42.842	33.838	4.415	2.505	47.257
<b>2010</b>	44.981	35.576	5.461	3.528	50.442
<b>2011</b>	47.019	36.428	5.793	4.194	52.812
<b>2012</b>	48.391	37.503	5.812	4.574	54.203
<b>2013</b>	50.561	39.145	6.097	5.046	56.658
<b>2014</b>	53.443	41.782	6.353	5.432	59.796
<b>2015</b>	55.953	44.101	6.460	5.641	62.413
<b>2016</b>	58.449	46.349	6.260	5.517	64.709
<b>2017</b>	61.650	48.920	6.027	5.140	67.677
<b>2018</b>	65.719	52.105	6.050	5.337	71.769
<b>2019</b>	68.953	54.629	6.021	5.197	74.974
<b>2020</b>	73.212	57.839	6.038	5.188	79.250
<b>2021</b>	76.628	60.571	5.653	4.915	82.281
<b>2022</b>	79.773	63.112	5.490	4.525	85.263
<b>2023</b>	82.534	65.587	5.229	4.423	87.763